



akewa* a développé un nouveau concept de développement afin d'offrir des solutions verticales aux utilisateurs d'imprimantes pour badges.

akewa* badge vertical n'est pas uniquement un logiciel de création de badges mais un logiciel de création et de gestion des badges. Il est décliné en plusieurs versions afin de répondre aux différentes applications : Gestion des badges Ecole, Gestion des Badges employés, **Gestion des Visiteurs**, Gestion des Club & Association...

Que comprends un akewa* badge vertical ?

- Un assistant pour personnaliser votre application (choix de votre langue, le libellé de certains champs et l'importation de données de votre solution de gestion informatisée)
- L'applicatif de gestion des badges (Saisie et enregistrement des données)
- Une base de données (format Access ou SQL)
- Un « table manager » vous permettant de visualiser directement la base de données et de faire des modifications si nécessaire
- Un module d'akewa* design, permettant de personnaliser vos badges

Comment fonctionne akewa* visiteurs ?

La saisie des informations peut se faire de différentes manières : saisie à partir d'un lecteur code à barre ou à partir du clavier du PC.

L'opération consiste à :

- Importer les tables nécessaires tel que les tables « Employés, catégories... » d'une base de données existante (la solution de gestion de l'entreprise)
- Saisir les informations du visiteur (nom, prénom, société...)
- Lier le nom du visiteur avec l'employé de la société
- Enregistrer sa date d'entrée
- Enregistrer sa date de sortie

Gestion Visiteur

Visite | Visite en cours | Historique

Visiteur

Chercher: Par nom Par numéro

Civilité: Mister Sur liste noire

Profil: VIP

* Nom: Adresse 1:

* Prénom: Adresse 2:

Compagnie: Code postal:

Titre: Ville:

Téléphone: Pays:

Action: Etat:

Résident

Chercher:

Civilité: Madam

Nom: Nelson

Prénom: Melodie

Téléphone: 678-456-6744

Bureau: 3

Département: Warehouse

Autre contact: M Morgan

Téléphone: 678-456-6740

Visite

Localisation:

Document identité:

Check in time:

Visite en cours

Check out time:

Impression

Modèle de badge: Badge 1

Nombre de copies: 1

Recto Verso

Document Word: Planning

A tout moment, vous pouvez visualiser tous les visiteurs encore présents dans l'entreprise. Il vous sera alors facile lors de la fermeture de l'entreprise de vérifier qu'il n'y a plus de visiteurs dans l'entreprise.

Gestion Visiteur

Visite | Visite en cours | Historique

Visiteur			Résident			Visite	
Nom	Prénom	Compagnie	Nom	Prénom	Département	Check In Time	Location
Smith	Robert	Sight Diver	Pallance	Jack	Office	30/03/2006 12:39	
Rachdt	Guenter	Marmot Diver	Nelson	Melodie	Warehouse	30/03/2006 12:39	
▶ Droitiz	Dave	Gold Coast Su	Pallance	Jack	Office	30/03/2006 12:40	

Impression

Modèle de badge: Badge 1

Nombre de copies: 1

Recto Verso

Document Word: Planning

Le responsable de la sécurité pourra visualiser l'historique de tous les visiteurs. La taille de l'historique est définie par le responsable. Il peut ainsi à tout moment supprimer tout ou partie de la base historique.

Visiteur			Résident			Visite		
Nom	Prénom	Compagnie	Nom	Prénom	Département	Check In Tir	Check Out Time	Location
Rabin	Berangère	Airbus	Pallance	Jack	Actors	07/03/2006 18	07/03/2006 18:2	
Pallet	Marilym	akewa	Pallance	Jack	Actors	07/03/2006 18		
Rachdt	Gaëlle	sdfdfs	Nelson	Melodie	Music	07/03/2006 18	07/03/2006 18:2	
Voisin	Elodie	Akewa	Nelson	Melodie	Music	07/03/2006 18		
Estriffe	Jean	Air liquide	Nelson	Melodie	Warehouse	24/03/2006 11	24/03/2006 11:1	Room 1
Smith	Robert	Sight Diver	Nelson	Melodie	Warehouse	29/03/2006 19	30/03/2006 12:2	
Paolo	Dominique	Ocean Paradise	Pallance	Jack	Office	29/03/2006 19		
Smith	Robert	Sight Diver	Pallance	Jack	Office	30/03/2006 12		
Rachdt	Guenther	Marmot Divers Cl	Nelson	Melodie	Warehouse	30/03/2006 12		
▶ Droitz	Dave	Gold Coast Supply	Pallance	Jack	Office	30/03/2006 12		

Ces informations seront stockées dans une base de données existante (Access ou SQL) et seront visualisables à tout moment par l'opérateur ou le responsable informatique.

- Imprimer les informations du visiteur sur le badge que vous aurez au préalable sélectionné. Il est possible de créer des nouveaux formats de badge si vous le souhaitez.
- Imprimer un document en format Word afin de pouvoir imprimer en même temps que votre badge, un document tel qu'une lettre d'envoi du badge...

Enregistrement/exportation des données :

L'ensemble des informations saisies sera stocké dans une base de données MS-Access en standard. En option, vous pourrez choisir une base de données SQL si vous possédez des volumes importants. Il est également possible d'exporter ces informations directement vers votre logiciel de gestion (P.G.I.) si vous le souhaitez.



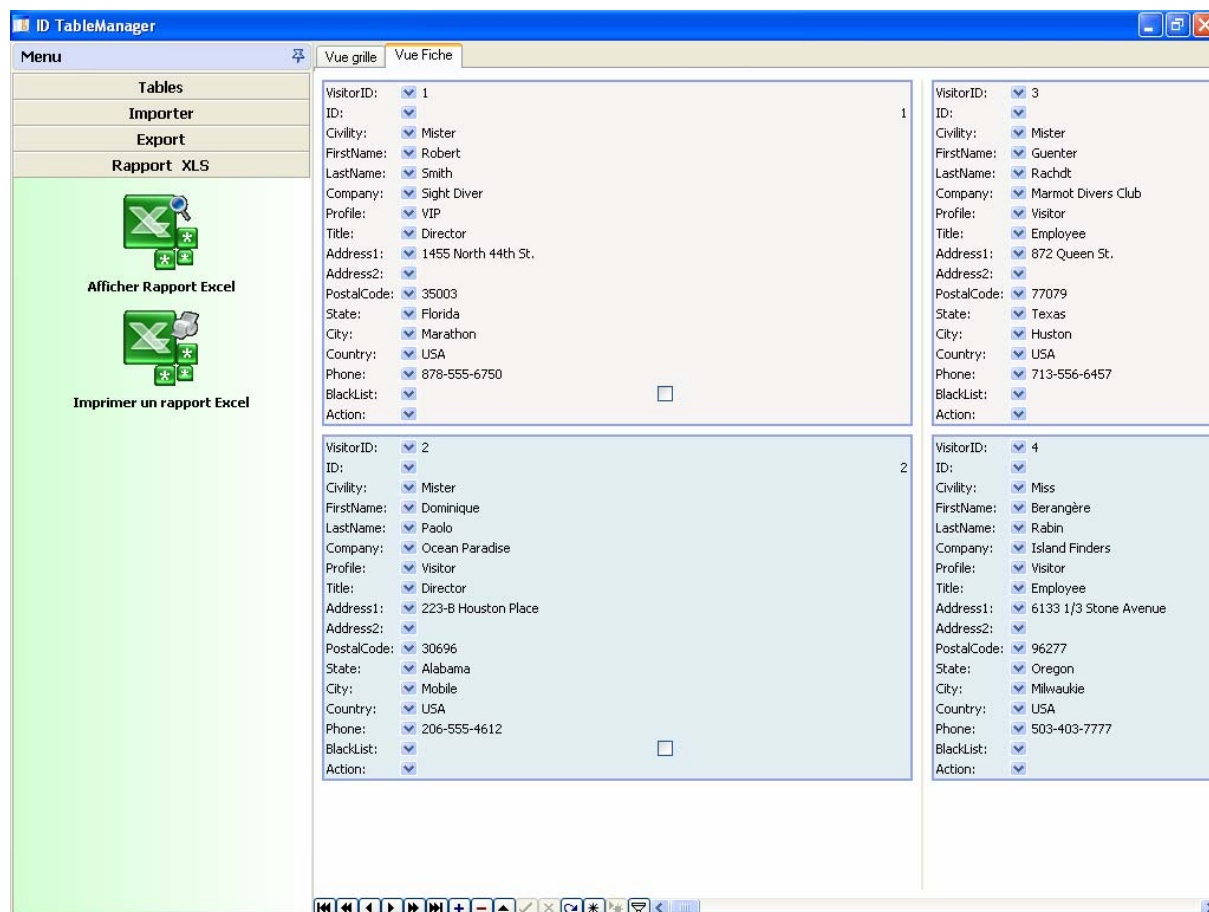
Gestion de la base de données :

Grâce à notre outil « Table Manager », vous pourrez sélectionner, trier, afficher, imprimer toutes types de données (liste des visiteurs, historiques ...). Vous aurez également la possibilité d'importer et/ou d'exporter les tables sélectionnées et de modifier certaines données.

Cet outil vous donnera la possibilité de :

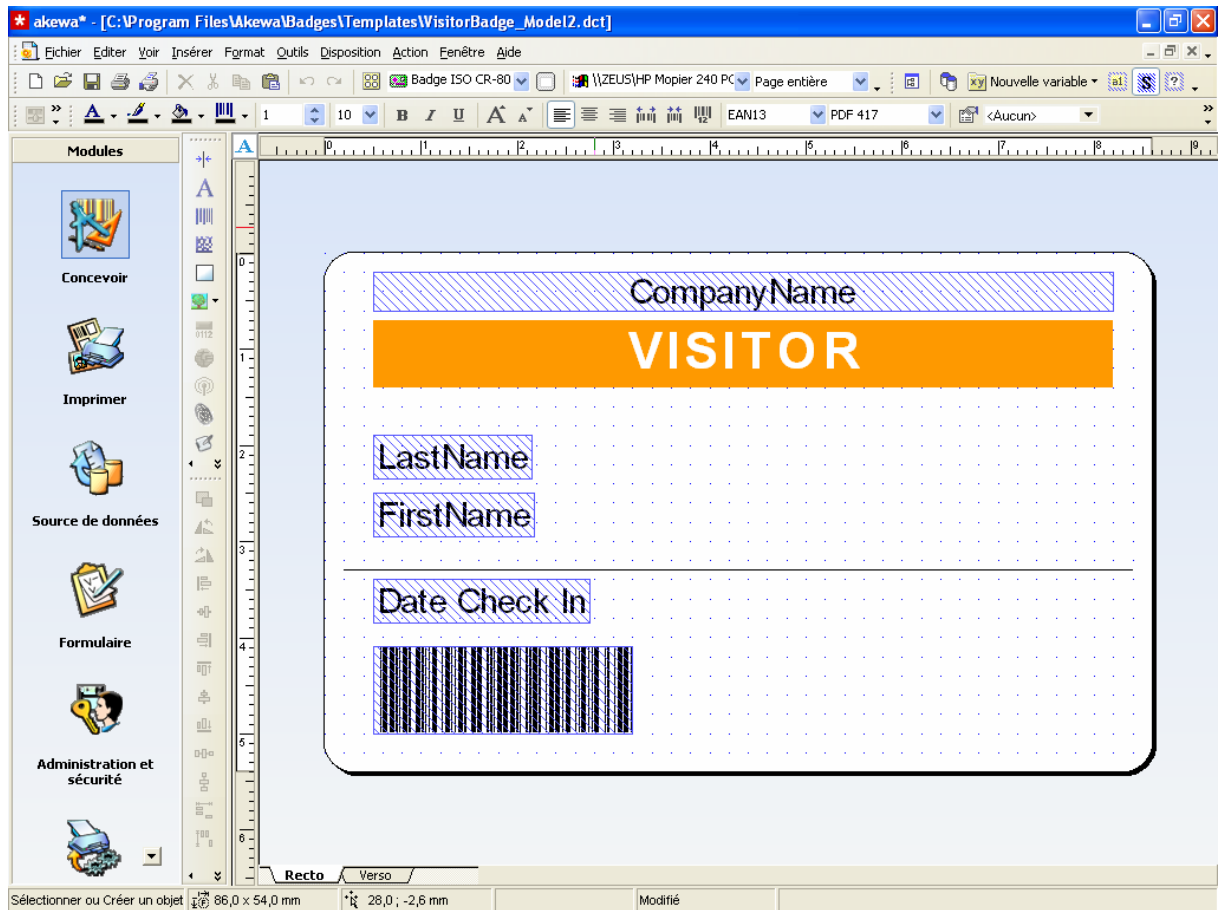
- Mettre à jour toutes les tables de votre application
- Changer les mots de passe des utilisateurs
- .../...

Toutes ces informations sont disponibles à l'écran, en version papier ou exportable en format CSV, Texte, XML ...



Edition des badges :

Avec akewa* Design, vous aurez la possibilité d'imprimer vos badges. En standard, nous vous proposons 4 types de formats de carte que vous pouvez à tout moment personnaliser.



Informations complémentaires :

- 1) Les verticaux akewa* badges fonctionnent t'ils en réseau ?
 - Vous pouvez faire fonctionner les verticaux badges akewa* en mode réseau. L'application sera résidente sur un serveur. Il faut prendre l'option réseau dont le prix public est de 799 Euros.
- 2) Sommes nous limités en nombre de postes pour la version réseau ?
 - Non, l'option réseau vous permet de connecter le nombre de postes que vous souhaitez
- 3) Pouvons nous modifier l'application standard ?
 - Oui et ce sans une ligne de programmation grâce à notre Kit de Customisation (ACK1)
- 4) Pouvons nous changer les formats de carte que vous proposez en standard ?
 - Oui, soit l'utilisateur si il en a les compétences soit le revendeur
- 5) Pouvons nous importer des tables d'Oracle ou de SQL ?
 - Oui, il faut prendre l'option « Autres bases de données »
- 6) Faut il un akewa* design pour faire fonctionner vos verticaux badges ?
 - Non, une version de base est fournie avec. Si l'utilisateur veut modifier toutes les composantes du badge, il faudra dans ce cas commander une version akewa* design